



Colonnes Actives Numériques
Software Beam Positioning
Focussed on Audience

PanBeam® PB 16-C

Caractéristiques

- Amplificateurs et processeurs numériques intégrés
- Focalisation verticale réglable
- Dispersion horizontale étendue
- Technologie à plusieurs faisceaux
- Circuits de protection intégrés
- Haute intelligibilité de la parole dans un environnement acoustique réverbérant
- Design mince et discret
- Poids minimum : 12,5 kg
- Réglages DSP intégrés :
 - contrôle de la focalisation verticale
 - angle d'ouverture, d'élévation
 - déplacement du centre acoustique
 - égaliseur 5 bandes paramétriques
 - réglage du volume
 - délai interne jusqu'à 370 ms
 - deux entrées ligne indépendantes avec priorité automatique
- Connection pour réseau RS485
- Logiciel de contrôle sous Windows pour le réglage de tous les paramètres
- Possibilité d'intégration de Media Bus Control
- Surveillance à distance des composants, du réseau
- Fixations murales incluses
- Options de montage pour une utilisation fixe et mobile
- Autres produits **PanBeam PB08, PB16, PB24, PB32-C**





Colonnes Actives Numériques **Software Beam Positioning** **Focussed on Audience**

La colonne **PanBeam®** est autonome car elle intègre ses amplificateurs et son DSP, ce qui permet d'assurer une reproduction fidèle des signaux vocaux et musicaux dans des environnements à l'acoustique difficile, ainsi les auditeurs profitent, dans le cadre de grandes salles, d'une intelligibilité de la parole optimale.

La particularité des colonnes **PanBeam®** est de maintenir le volume au sein d'une grande assistance de manière quasiment constante. Cette caractéristique signifie que la proximité d'un haut-parleur n'est plus synonyme de pression acoustique, habituellement élevée et désagréable, dans le cas d'un éloignement plus important le niveau d'écoute reste homogène et de qualité.

Ceci est possible avec la commande de contrôle DSP, pouvant être activée facilement à partir d'un ordinateur sans pour cela devoir déplacer ou positionner les haut-parleurs différemment.

Ainsi le « faisceau acoustique » peut être réglé selon la directivité verticale et l'angle d'ouverture en atteignant uniquement la zone importante : l'auditoire.

Une seule **PanBeam® PB 16-C** peut couvrir un auditoire jusqu'à 50 mètres, tout en conservant une compréhension de parole et une pression acoustique constantes sur toute la distance.

La **PanBeam® PB 16-C** est équipée : de seize haut-parleurs 3,5" (9cm) spécialement développés, de modules DSP, de seize amplificateurs numériques avec chacun une puissance maximale de 25 Watts.

A l'aide du traitement des signaux numériques, le logiciel **PanBeam®** modifie l'angle de focalisation verticale, l'angle d'élévation, ainsi que le volume, l'égalisation et les temps de délai.

Options :

- augmentation du temps de délai
- deux entrées ligne indépendantes avec priorité automatique
- réglage automatique du volume dépendant du bruit ambiant
- autres couleurs **RAL** sur demande
- nombreuses options de montage

Une autre particularité de **PanBeam® PB 16-C** est qu'elle peut créer quatre faisceaux indépendants, si bien que la sonorisation de quatre zones de l'auditoire est possible. Les réglages se font avec le logiciel **PanBeam®**. La connexion avec l'ordinateur s'effectue via une interface USB/RS485.

Le réseau permet une surveillance à distance des haut-parleurs **PanBeam®** avec Media Contrôle .

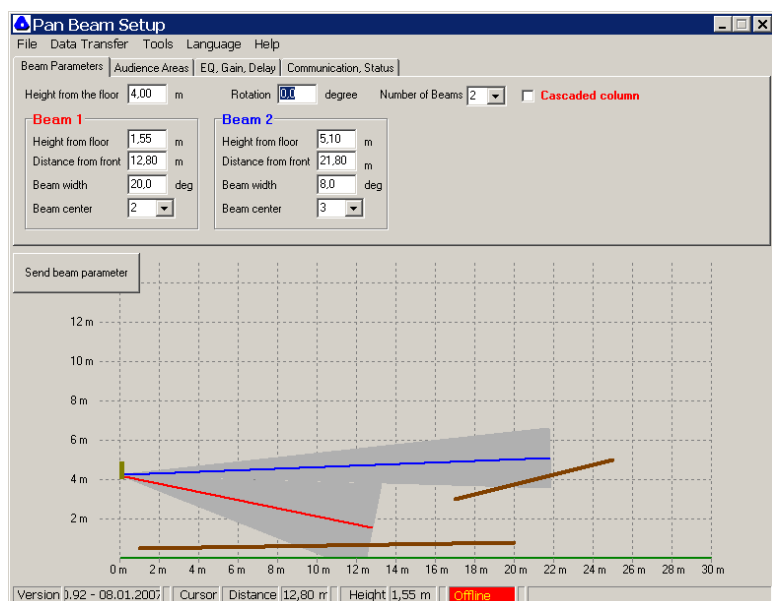
Les colonnes **PanBeam® PB 16-C** peuvent être couplées avec les **PB 8** ou les **PB 24, PB32-C** afin d'améliorer la réponse en fréquence la plus basse, la pression acoustique et la portée.

Domaines d'utilisation :

- aéroports, gares
- centres commerciaux, hôtels
- lieux de culte, musées
- salles de conférences, théâtres
- salles de présentation audio et vidéo
- parcs à thèmes
- prestations événementielles
- sonorisation complémentaire dans les installations existantes

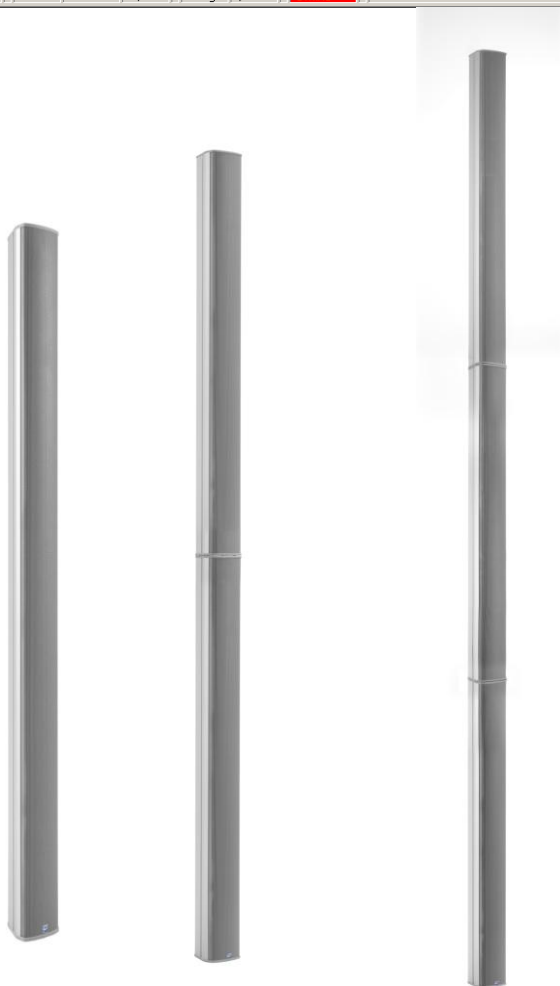


Colonnes Actives Numériques Software Beam Positioning Focussed on Audience



Facile d'emploi, le logiciel **PanBeam®** contrôle : angle de focalisation, angle d'élévation, centre acoustique, égaliseur, volume et délai, permet la mise en place du réseau, ainsi que la surveillance de tous les composants du système.

Les transferts des fichiers vers **Ease®** et **Catt Acoustic®** sont utilisés pour les simulations acoustiques.



PanBeam® est une gamme de 5 colonnes :

La **PanBeam® PB 08** :

une portée de 25 m

La **PanBeam® PB 16** :

une portée de 50 m

La **PanBeam® PB 16-C** :

une portée de 50 m

La **PanBeam® PB 24** :

une portée de 70 m

La **PanBeam® PB 32-C** :

une portée de 85 m

La colonne **PanBeam® PB 16-C** est idéale pour les espaces dont l'acoustique est réverbérante où une haute intelligibilité est requise.

D'autres modèles seront disponibles prochainement.



Colonnes Actives Numériques
Software Beam Positioning
Focussed on Audience

Données techniques PanBeam® 16-C

Configuration:

Système large bande, 16 hauts parleurs 3,5“(9 cm)

Mode de fonctionnement :

Auto-amplifié, 16 x amplificateurs numériques

Caractéristiques acoustiques :

Bande passante : 135Hz – 16 kHz (+3/-6dB)
Dispersion
Horizontale : 150°
Verticale : 8°-40° réglable numériquement
Angle de focalisation: -45°/ + 45° réglable numériquement
Distance de focale : 5 m - 75 m
Portée : 50 m
Niveau SPL moyen : 88 dB A pondéré avec bruit rose à 25 m
Niveau SPL maximum : 94dB SPL à 25 m
Dynamique : >92 dB

Caractéristiques électroniques :

Puissance de l'amplificateur : 25 Watts max (4 Ohms) 16 x
Type d'amplificateur : PWM numérique
Entrée audio : transformateur symétrique
niveau ligne +4dBu
Alimentation : 230 ou 110 Volts (+5/-10%)
Consommation : 8 VA (normal), 180 VA (max)
Température en installation extérieure : -10° - +50° C

Caractéristiques mécaniques :

Boîtier : aluminium extrudé
Grille : acier perforé thermolaqué
Couleur : aluminium RAL 9006
Dimensions : 1800 x 94 x 92 mm
Poids : 12,5 kg

*Nous nous réservons le droit d'apporter des modifications servant l'amélioration technique sans avertissement préalable.