



Colonnes Actives Numériques ***Software Beam Positioning*** ***Focussed on Audience***

PanBeam® PB 24

Caractéristiques

- Amplificateurs et processeurs numériques intégrés
- Focalisation verticale réglable
- Dispersion horizontale étendue
- Technologie à quatre faisceaux
- Circuits de protection intégrés
- Haute intelligibilité de la parole dans un environnement acoustique réverbérant
- Design mince et discret
- Poids minimum : 22,5 kg
- Réglages DSP intégrés :
 - contrôle de la focalisation verticale
 - angle d'ouverture
 - angle d'élévation
 - déplacement centre acoustique
 - égaliseur 5 bandes paramétriques
 - réglage du volume
 - délai interne jusqu'à 370 ms
- Connection pour réseau RS485
- Logiciel de contrôle sous Windows pour le réglage de tous les paramètres
- Possibilité d'intégration de Media Bus Control
- Surveillance à distance complexe
- Fixations murales incluses
- Options de montage pour une utilisation fixe et mobile
- Autres produits **PanBeam®** :
PB 8, PB 16.
- Développement et fabrication en Allemagne





Le produit **PanBeam®** est autonome car elle intègre ses amplificateurs et son DSP, ce qui permet d'assurer une reproduction fidèle des signaux vocaux et musicaux dans des environnements à l'acoustique difficile, ainsi les auditeurs profitent, dans le cadre de grandes salles, d'une intelligibilité de la parole optimale.

La particularité des colonnes **PanBeam®** est de maintenir le volume au sein d'une grande assistance de manière quasiment constante. Cette caractéristique signifie que la proximité d'un haut-parleur n'est plus synonyme de pression acoustique, habituellement élevée et désagréable, et, dans le cas d'un éloignement plus important, le niveau d'écoute reste homogène et de qualité.

Ceci est possible avec une commande de contrôle DSP, pouvant être activée facilement à partir d'un ordinateur sans pour cela devoir déplacer ou positionner les haut-parleurs différemment.

Ainsi le « faisceau acoustique » peut être réglé selon la directivité verticale et l'angle d'ouverture en atteignant uniquement la zone importante : l'auditoire.

Une seule colonne **PanBeam® PB 24** peut couvrir un auditoire jusqu'à 70 mètres, tout en conservant une compréhension de parole et une pression acoustique constantes sur toute la distance.

La colonne **PanBeam® PB 24** est équipée de vingt-quatre haut-parleurs 3,5" (9cm) spécialement développés, de modules DSP, de vingt-quatre amplificateurs numériques avec chacun une puissance maximale de 50 Watts.

A l'aide du traitement des signaux numériques, le logiciel de contrôle **PanBeam®** modifie l'angle de focalisation verticale, l'angle d'élévation, ainsi que le volume, l'égalisation et les temps de retard.

Une autre particularité de la colonne

PanBeam® PB 24 est qu'elle peut créer quatre faisceaux indépendants, si bien que la sonorisation de quatre zones d'auditoire est possible. Les réglages se font avec le logiciel PanBeam®. La connection à l'ordinateur s'effectue via une interface USB/RS485.

Le réseau permet une surveillance à distance des haut-parleurs **PanBeam®** avec Media Control.

Les colonnes **PanBeam® PB 24** peuvent être couplées avec **PanBeam® PB 8** ou **PanBeam® PB 16**, afin d'améliorer la réponse en fréquence la plus basse, la pression acoustique et la portée.

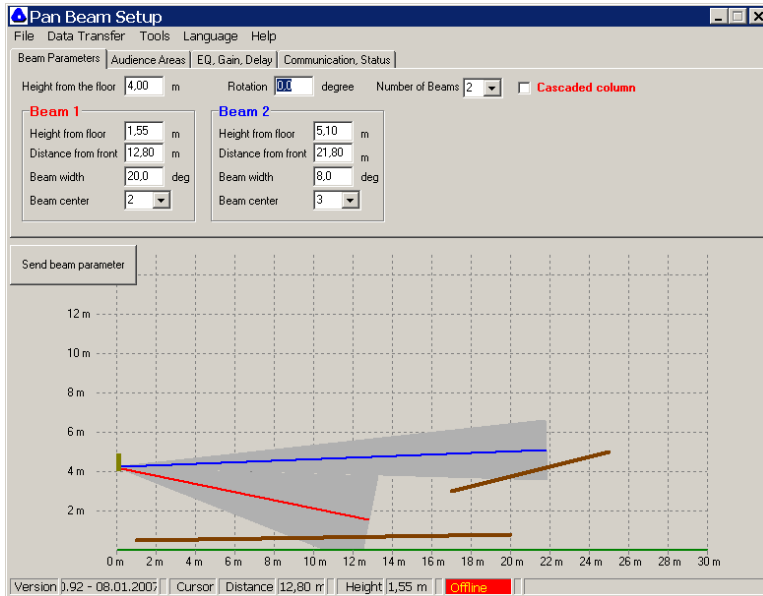
Les fichiers **Ease®** et **Catt Acoustic®** sont utilisés pour les simulations acoustiques.

Domaines d'utilisation :

- aéroports, gares
- lieux de culte, musées
- centres commerciaux, hôtels
- lieux de culte, musées
- salles de conférences, théâtres
- salles de présentation audio et vidéo
- parcs à thèmes
- prestations événementielles
- sonorisation complémentaire dans des installations existantes

Options :

- augmentation du temps de délai
- deux entrées ligne indépendantes avec priorité automatique
- réglage automatique du volume
- dépendant du bruit ambiant
- nombreuses options de montages
- autres couleurs **RAL** sur demande.



Facile d'emploi, le logiciel de contrôle **PanBeam®** (angle de focalisation, angle d'élévation, centre acoustique, égaliseur, volume, et délai) permet la mise en place du réseau, ainsi que la surveillance de tous les composants du système.

Transfert des fichiers vers **Ease®** et **Catt Acoustic®**.



PanBeam® est une gamme de 3 colonnes :

Le modèle **PanBeam® PB 08** : une portée de 25 m.

Le modèle **PanBeam® PB 16** : une portée de 50 m.

Le modèle **PanBeam® PB 24** : une portée de 70 m.

La colonne **PanBeam® PB 24** est idéale pour les grands espaces dont l'acoustique est réverbérante où une haute intelligibilité est requise.

D'autres modèles seront disponibles prochainement.



Données techniques PanBeam® PB 24*

Configuration:

Système large bande, 24 hauts parleurs 3,5" (9 cm)

Mode de fonctionnement :

Auto-amplifié, 24 x amplificateurs numériques

Caractéristiques acoustiques :

Bande passante :	95Hz - 15 kHz (+3dB/-10dB)
Dispersion	Horizontale : 150° Verticale : 8°-40° réglable numériquement
	Angle de focalisation : -45° - +45° réglable numériquement
	Distance de focale : 5 m - 90 m
Portée :	70 m
Niveau SPL moyen :	93 dB A pondéré avec bruit rose à 25 m
Niveau SPL maximum :	100dB SPL à 25 m
Dynamique :	>92 dB

Caractéristiques électroniques :

Puissance de l'amplificateur :	50 Watts max (4 Ohms) 24 x
Type d'amplificateur :	PWM numérique
Entrée audio :	transformateur symétrique niveau ligne +4dBu
Alimentation :	230 ou 110 Volts (+5/-10%)
Consommation :	30 VA (normal), 810 VA (max)
Température fonctionnement, installation en extérieur :	-10° - +50° C

Caractéristiques mécaniques :

Boîtier :	aluminium extrudé
Grille :	acier perforé thermolaqué
Couleur :	aluminium RAL 9006
Dimensions :	2700 x 94 x 92 mm
Poids :	22,5 kg

* Nous nous réservons le droit d'apporter des modifications servant l'amélioration technique sans préavis.