



Les systèmes HF numériques Sabine 2,4 GHz :

- **Aucune** interférence avec les émetteurs TV, analogiques ou numériques
- **Un ou deux canaux**
- **Excellente** qualité sonore, large bande passante
- **Traitement DSP** intégré, émulateur de capsule de micros
- **Chargeur de batteries** dans les émetteurs

Les micros HF possèdent de nombreux avantages par rapport à leurs cousins à fil, mais ils présentent aussi quelques inconvénients. Trois problèmes majeurs se posent aux utilisateurs de micros HF : transmission/réception radio, qualité audio, batteries. De quoi transformer certaines situations en véritables défis. Sans oublier la question la plus importante : **“Avec les nouvelles réglementations allouant des fréquences à la TNT (Télévision Numérique Terrestre), pourrai-je encore utiliser mes micros HF demain ?”**.

Rappel : aux USA, la bascule vers la télévision numérique sera achevée le 17 février 2009. En France, elle s'échelonne de début 2009 à fin 2011.

Sabine possède la réponse appropriée à tous ces problèmes, et bien d'autres : les appareils de la gamme **SWM7000 Smart Spectrum**. Ce nouveau système révolutionnaire établit de nouveaux standards en matière de qualité, de fiabilité et de longévité dans le domaine des micros HF.

**Distribué depuis 2009 par Audiolead : 69 rue des Raguidelles – 92150 Suresnes
Tel : 01 7111 3541 – www.audiolead.fr**

De nouveaux standards dans le domaine des performances HF

- **UHF : encore là, mais plus pour longtemps.** Vous l'avez tous déjà lu dans les magazines audio professionnels : les fréquences UHF sont convoitées par la télévision numérique, les appareils grand public et la téléphonie mobile. Au moment où les systèmes HF deviennent de plus en plus indispensables, des restrictions gouvernementales vont frapper la bande UHF. Conséquence : les systèmes UHF que vous achetez aujourd'hui seront peut-être inutilisables demain !

- **La bande des 2,4 GHz : une véritable alternative.** La bande des 2,4 GHz se trouve très loin des bandes UHF et VHF : elle n'est donc pas concernée par les interférences des émetteurs de télévision, analogiques ou numériques, ni par les restrictions de bandes dont on entend parler. Suite à des accords internationaux, la bande des 2,4 GHz est réservée aux appareils de faible puissance (aucun émetteur radio ou télévision !) et est utilisable partout dans le monde, sans licence. Autrement dit, vous pouvez voyager n'importe où avec votre système HF – autrement dit, une mobilité maximale.

- **Smart Spectrum™: 70 utilisateurs en même temps.** Nous avons atteint ce résultat sans précédent en utilisant des traitements de signal numériques dans le circuit HF. Vous disposez de 70 canaux, tous utilisables simultanément ! Le système Smart Spectrum de Sabine, en cours de brevet, combine un filtrage au spectre étendu avec une variante de la technologie FM. Cette avancée technologique débouche sur un système moins sensible aux interférences, et offrant davantage de canaux utilisables simultanément. Et rien ne vous empêche d'utiliser votre système 2,4 GHz simultanément avec un système UHF.

...et en qualité audio

Les systèmes HF conventionnels ne peuvent assurer une qualité audio identique à celle de leurs équivalents à fil. Le plus souvent, les graves sont atténués à partir de 100 - 150 Hz, ce qui conduit nombre d'entre nous à souhaiter de meilleures performances de nos micros HF. La nouvelle gamme **Sabine SWM7000** utilise un nouveau système d'émission et de réception assurant une courbe de réponse parfaitement plate entre 20 Hz et 20 kHz, idéal pour une utilisation sur la voix et les instruments de musique.



TRAITEMENTS INTÉGRÉS, POUR DES OPTIONS SONORES ÉTENDUES, ET ATTÉNUATION AUTOMATIQUE DE LARSEN.

Chaque récepteur **Sabine** intègre plusieurs processeurs. Ce traitement, propre à chaque entrée, vous permet d'optimiser le son de chaque micro, sans devoir utiliser de périphérique externe, ni même de console. Chaque système intègre **5 traitements DSP différents** :

FBX Feedback Exterminator® : Les micros HF incitent à bouger, et lorsque le microphone se déplace, le Larsen n'est jamais très loin... Équivalent à un filtre paramétrique automatique dédié à cette tâche, le **FBX** est une référence dans les milieux audio dans le domaine du contrôle automatique de Larsen, en toute transparence sonore : il autorise un gain maximal et assure une meilleure clarté sur tous les microphones.

Mic SuperModeling™ : Tels qu'ils sont, vous adorerez les robustes micros à main, dynamiques ou statiques, de notre gamme **SWM7000**. Mais si votre application demande une autre "personnalité" sonore, il suffit d'appuyer sur une touche pour appeler une bibliothèque de "capsules virtuelles", modélisant le son de vos microphones préférés. Vous serez prêt pour n'importe quel chanteur ou speaker, dans n'importe quelle situation. C'est comme ci vous disposiez d'une valise pleine de microphones, en un seul système ! Vous choisissez à volonté votre capsule préférée.

Filtres FBX / égaliseurs paramétriques : Chaque récepteur propose 10 filtres par canal, que vous pouvez utiliser, indépendamment, en tant qu'égaliseur paramétrique ou filtre **FBX**.

Compresseur/Limiteur : Quel que soit l'artiste, gérez le niveau sans difficulté, grâce aux célèbres compresseurs numériques Sabine.

Désesneur adaptatif : Améliorez l'intelligibilité grâce au désesneur adaptatif, offrant un contrôle chirurgical sur les sifflantes (les S, CH, J ou T trop agressifs), optimisé en fonction des différents types de voix.

Sabine est désormais un Partenaire Certifié **AMX** et **Crestron**, ce qui signifie que vous pouvez contrôler le récepteur **HF 2,4 GHz** via les modules **Crestron I2P**.

60 canaux HF **Sabine** en exploitation lors de la retransmission en direct de l'opéra « Carmen » à Madrid, en Espagne.



SABINE
the sound of innovation

Nouveau : Émetteur portable Sabine SW75-T

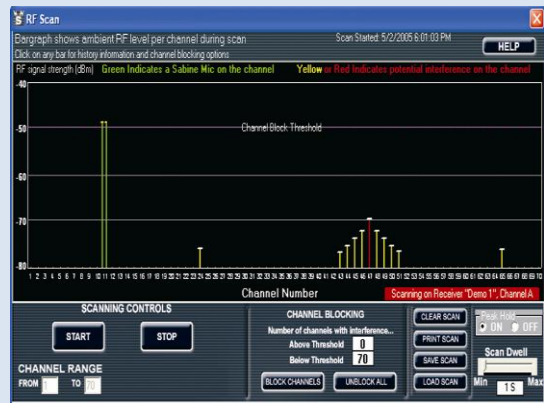
Nouvelles fonctions: plus petit, plus fin, antenne souple, Grand écran LCD rétro éclairé, touche externe programmable, facile à trouver, trappe d'accès facile à ouvrir, mais pas trop !

Plus la peine de changer les piles

Les systèmes HF conventionnels vous obligent à acheter, ranger, remplacer et jeter en permanence des piles. Les émetteurs HF Sabine utilisent des accumulateurs NiMH (livrés), et les économies ainsi réalisées remboursent rapidement le prix du système, sans aucun compromis sur la durée d'utilisation ou les performances. Chaque émetteur dispose d'une entrée pour chargeur, et lorsque vous rangez votre émetteur à main dans sa pince chargeur, sa batterie se recharge en permanence. Charger vos émetteurs est aussi facile que charger votre téléphone portable : branchez-le le soir, vous le retrouvez le matin prêt pour une journée de fonctionnement. Les émetteurs Sabine ont été conçus, dès l'origine, pour être alimentés par des accumulateurs NiMH – contrairement aux appareils des autres marques, prévus pour des piles, dont les caractéristiques sont différentes. Ce qui n'empêche pas d'utiliser des piles alcalines avec vos émetteurs Sabine : un circuit reconnaît le type d'alimentation utilisé, et aucune recharge n'est effectuée si des piles alcalines sont détectées.

Une utilisation facile

Des commandes et des écrans ergonomiques vous donnent des informations rapides et un contrôle facile des fonctionnalités essentielles. La fonction Tweek 'n Peek™ visualise précisément sur l'écran LCD les valeurs associées à chaque fonction, dès que vous utilisez le contrôle correspondant en face avant. 10 presets permettent de rappeler des configurations personnalisées, correspondant à vos prestations. Les émetteurs possèdent aussi des écrans LCD programmables, les sélecteurs étant cachés derrière une trappe pour éviter toute modification accidentelle, et les sélecteurs On/Off externes sont programmables et des commandes d'une grande souplesse.



Le logiciel de commande du SWM7000,

Vous pouvez activer tous les contrôles de la face avant, ou restreindre l'accès à seulement quelques-uns. Ou encore utiliser le logiciel de contrôle **SWM7000 Remote Software**, afin de contrôler jusqu'à **70 canaux** (ND System nécessaire, qui inclut également la sortie audionumérique). Ou utiliser n'importe quel système de contrôle série, afin d'accéder à chaque récepteur dans votre système.

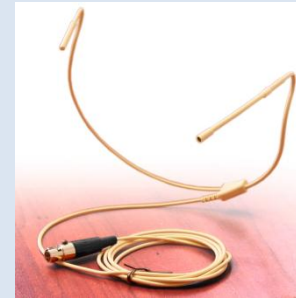
Tout cela à un prix raisonnable.

Sabine offre une douzaine de fonctions résolvant nombre de problèmes à un prix comparable à celui que vous payez aujourd'hui, avec une qualité audio supérieure. Nos prix sont encore plus intéressants lorsque vous choisissez un appareil 2 canaux, qui ne prend pas plus de place dans votre rack. Faites confiance à vos oreilles – essayez le nouveau système **HF 2,4 GHz Sabine Smart Spectrum** dès aujourd'hui !

Guide de la gamme

Trois types de micros à main : **SW70-H13** ou **SW70-H15** (dynamiques) ou **SW70-H19** (statique)

Trois types de micros cravate: **SWT31L-TA4** (cardioïde, modèle livré en standard), **SWTVT50-TA4** (omni) et **SVT40L-TA4**. Les deux derniers sont signés **Voice Technologies**. Si vous désirez un de ces deux micros, non standard, il faut les commander séparément.



Quatre types de micros sur serre-tête : **SWT73W-TA4** (cardioïde, modèle livré en standard), **SVT70BW** et **SVT70LW-TA4** (omnis), **SVT80BW** (cardioïde). Les trois derniers sont signés Voice Technologies. Si vous désirez un de ces trois micros, non standard, il faut les commander séparément. Pour les micros cravate et sur serre-tête, il faut un émetteur portable **SW75-T**.



Trois types de récepteurs : le modèle standard rack câbles 1U **SW71-R** (1 canal) et **SW72-R** (2 canaux), plus le modèle **SW72-NDR**, 2 canaux, équipé de fonctions réseau et d'une sortie numérique.

